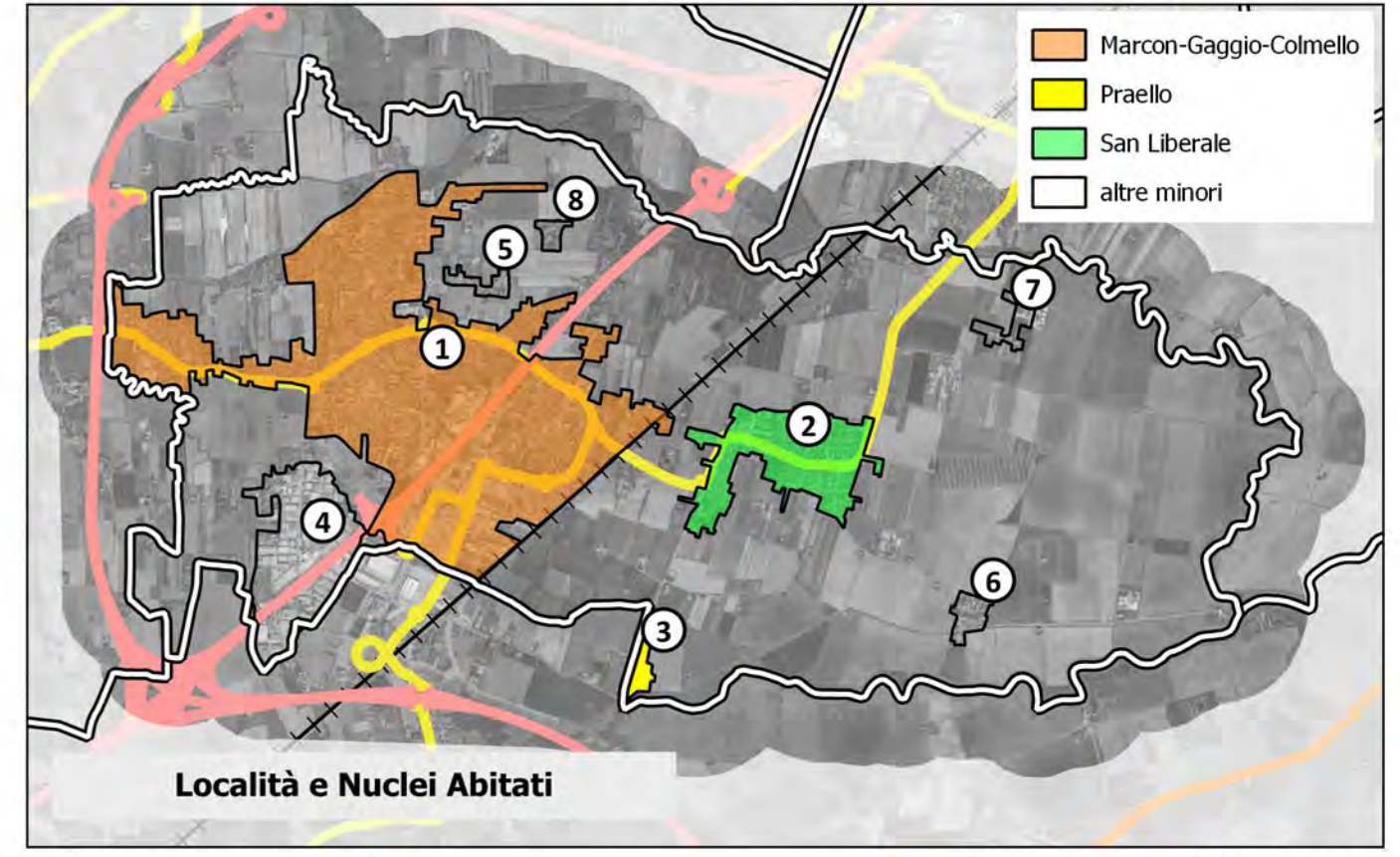
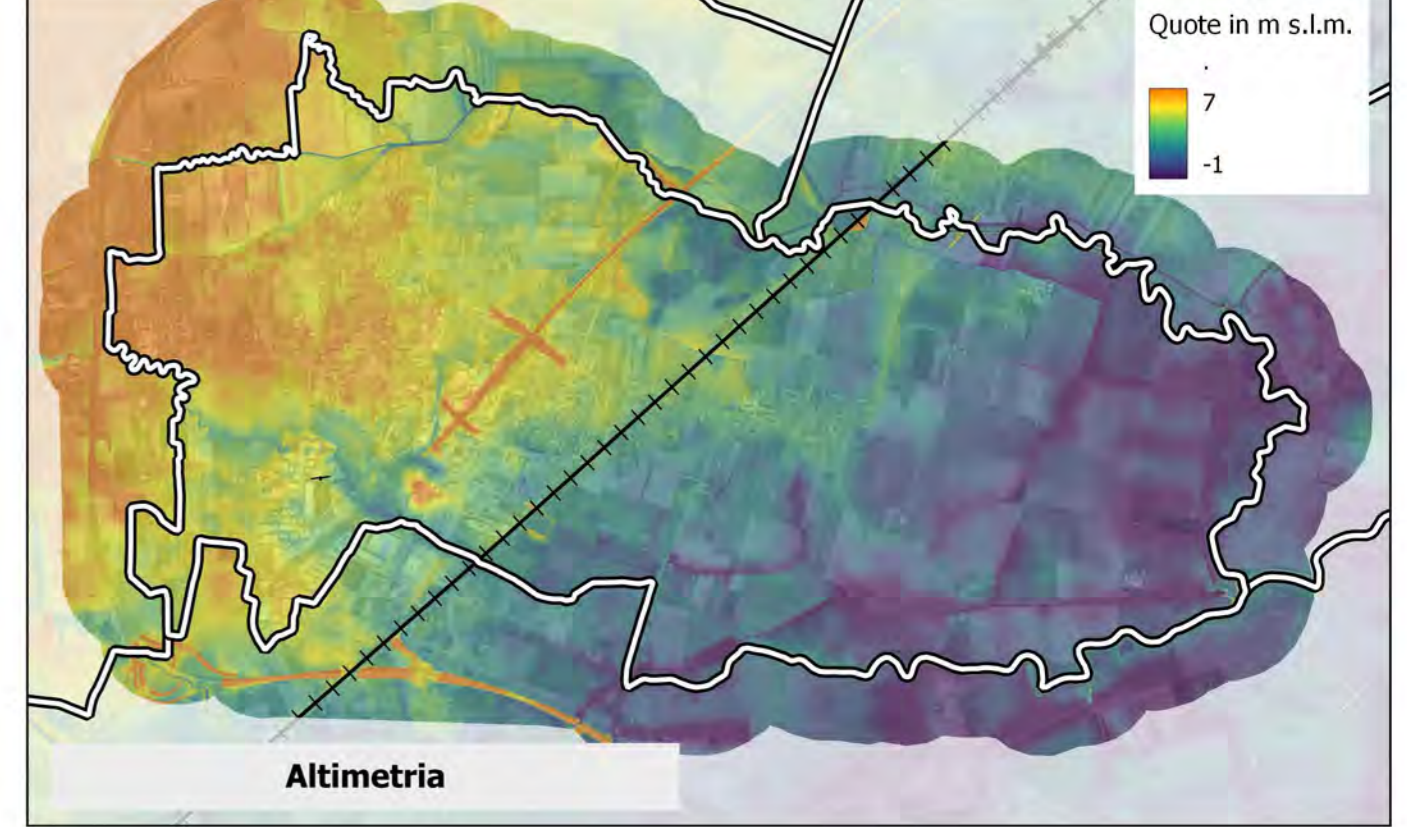
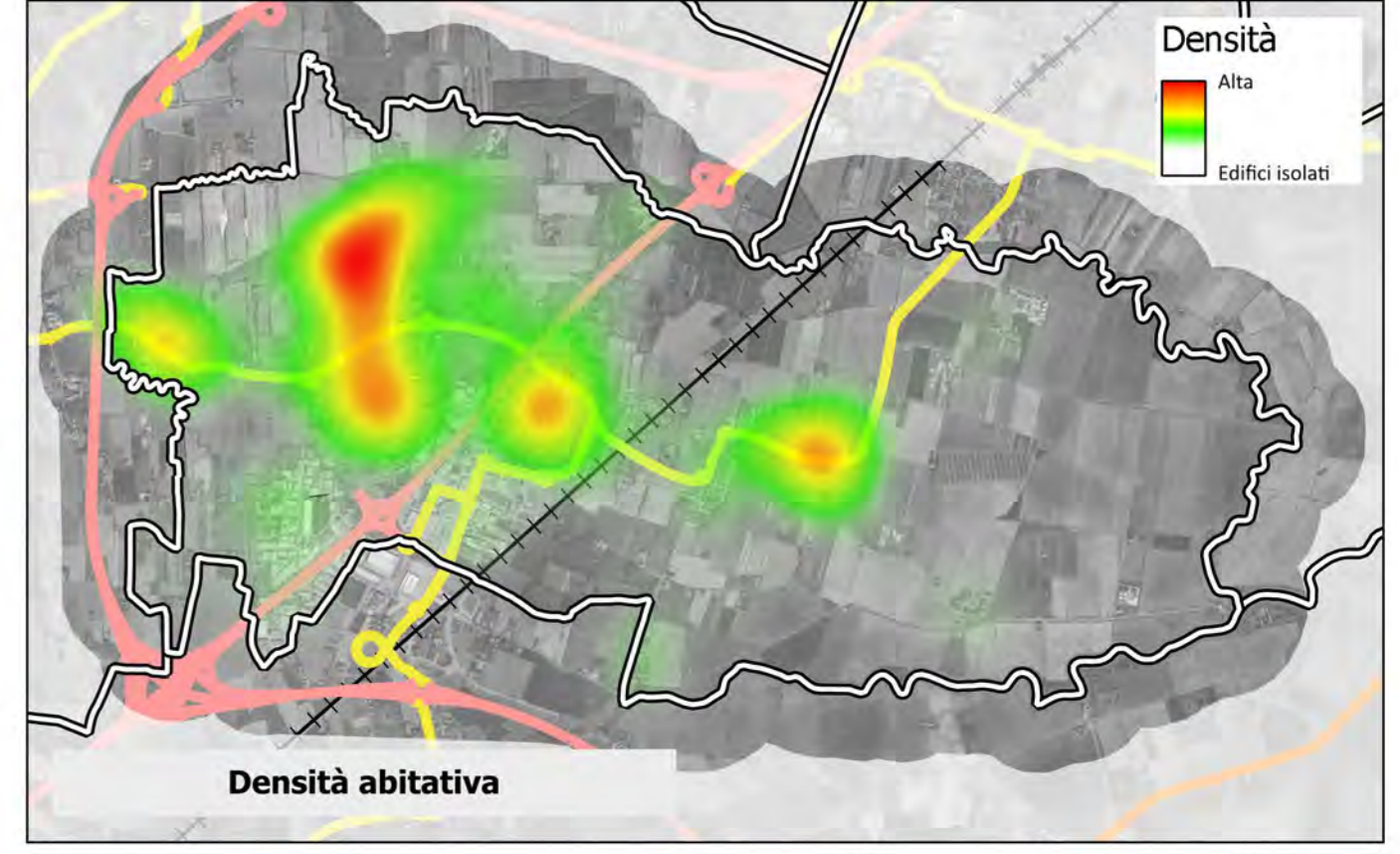
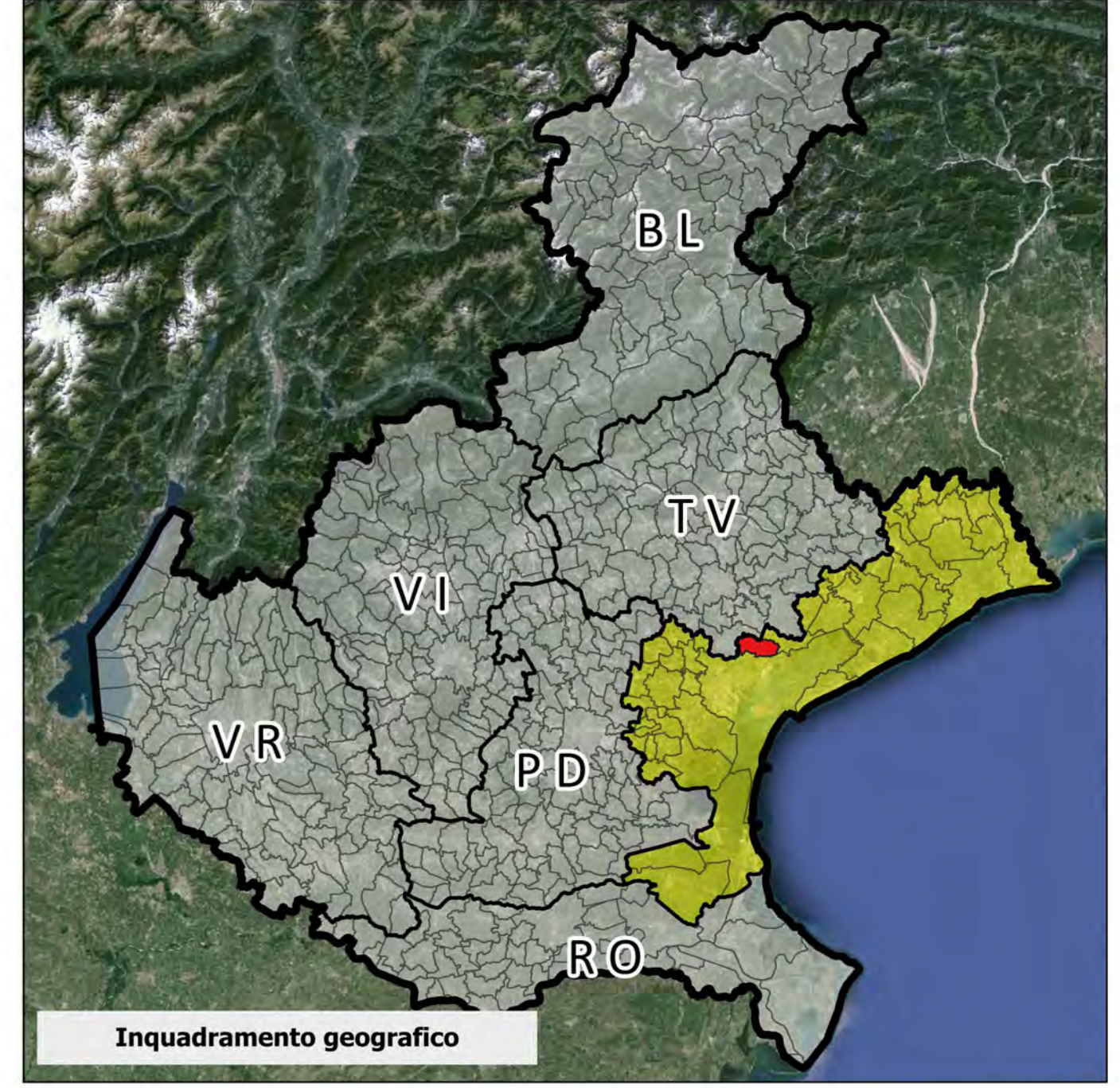


DETTAGLIO PRINCIPALI NUCLEI ABITATI COMUNALI (scala 1:5.000)

P.G.R.A. aggiornato Lug2024

Inquadramento catastale

Capoluogo (scala 1:5.000)



Regione del Veneto - L.R. n. 28/76, Formazione della Carta Tecnica Regionale

Città Metropolitana
 Comune di Marcon
 Settore Protezione Civile

Piano Comunale di Protezione Civile



Elaborato da **Studio ADGEO** di Dott. Geol. Alberto Dacome
 Via Moliterno, 22 - 35040 Ponso (PD)
 dacome@adgeo.it

Il Tecnico incaricato: **Studio ADGEO**
 Il Responsabile

AI.LA DGRV 3315/10
 Approvato con DCC n. _____ del ____/____/____

DETTAGLIO AREE DI EMERGENZA

Scheda	N.	Denominazione	Indirizzo
p0102011_AreeAttesa	1	Piazzale Chiesa di S. Liberale	Via Don Luigi Sturzo
p0102011_AreeAttesa	2	Parcheggio del cimitero di Gaggio	Via Giacomo Matteotti - Gaggio
p0102011_AreeAttesa	3	Piazzale Chiesa di Marcon	Piazza 4 Novembre
p0102011_AreeAttesa	4	Parcheggio scuole di Gaggio	Via E. Fermi - Gaggio
p0102011_AreeAttesa	5	Piazza Mercato	Piazza Mercato
p0102011_AreeAttesa	6	Parcheggio Zona Stazione	Viale della Stazione
p0102011_AreeAttesa	7	Parcheggio Zona Industriale	Via Paoli
p0102011_AreeAttesa	8	Parcheggio Colmello	Via Napoli
Scheda	N.	Denominazione	Indirizzo
p0102021_AreeRicobero	1	Scuola secondaria di 1° (st.) G. F. Malpiero	Via della Cultura, 14
p0102021_AreeRicobero	2	Campo da calcio sussidiario	Via dello Sport, 12
p0102021_AreeRicobero	3	Palazzetto dello sport	Via dello Sport, 14
p0102021_AreeRicobero	4	Scuola primaria (st.) D. Manin	Viale Don L. Sturzo, 101 - S.Liberale
p0102021_AreeRicobero	5	Impianto sportivo "Romano Dante Bettinelli"	Via E. Fermi, 25
p0102021_AreeRicobero	6	Stadio comunale Nereo Rocco	Via dello Sport, 14
p0102021_AreeRicobero	7	Palestra Scuola Primaria "Tina Anselmi"	Via S. Giovanni Paolo II, 3
p0102021_AreeRicobero	8	Nuova palestra Scuole "Carducci"	Via E. Fermi
p0102021_AreeRicobero	9	Scuola Primaria "Daniele Manin"	Viale don Sturzo, 91
p0102021_AreeRicobero	10	Scuola Primaria "G. Carducci"	Via E. Fermi, 25
p0102021_AreeRicobero	11	Impianto sportivo di S.Liberale	Via Zucarello
p0102021_AreeRicobero	12	Scuola Primaria "Tina Anselmi"	Via S. Giovanni Paolo II, 3
p0102021_AreeRicobero	13	Palazzina Scuola Secondaria "G.F. Malpiero"	Via della Cultura, 14
p0102021_AreeRicobero	14	Prato Popoli	Via dello Sport
p0102021_AreeRicobero	15	Nuova Area Prato	Via dello Sport
p0102021_AreeRicobero	16	Parcheggio Stazione ferroviaria	Viale della Stazione
Scheda	N.	Denominazione	Indirizzo
p0102031_AreeAmmassamento	1	Parcheggio Area Commerciale	Via Mattei
p0102031_AreeAmmassamento	2	Parcheggio cimitero	Via don Mariano Ballan

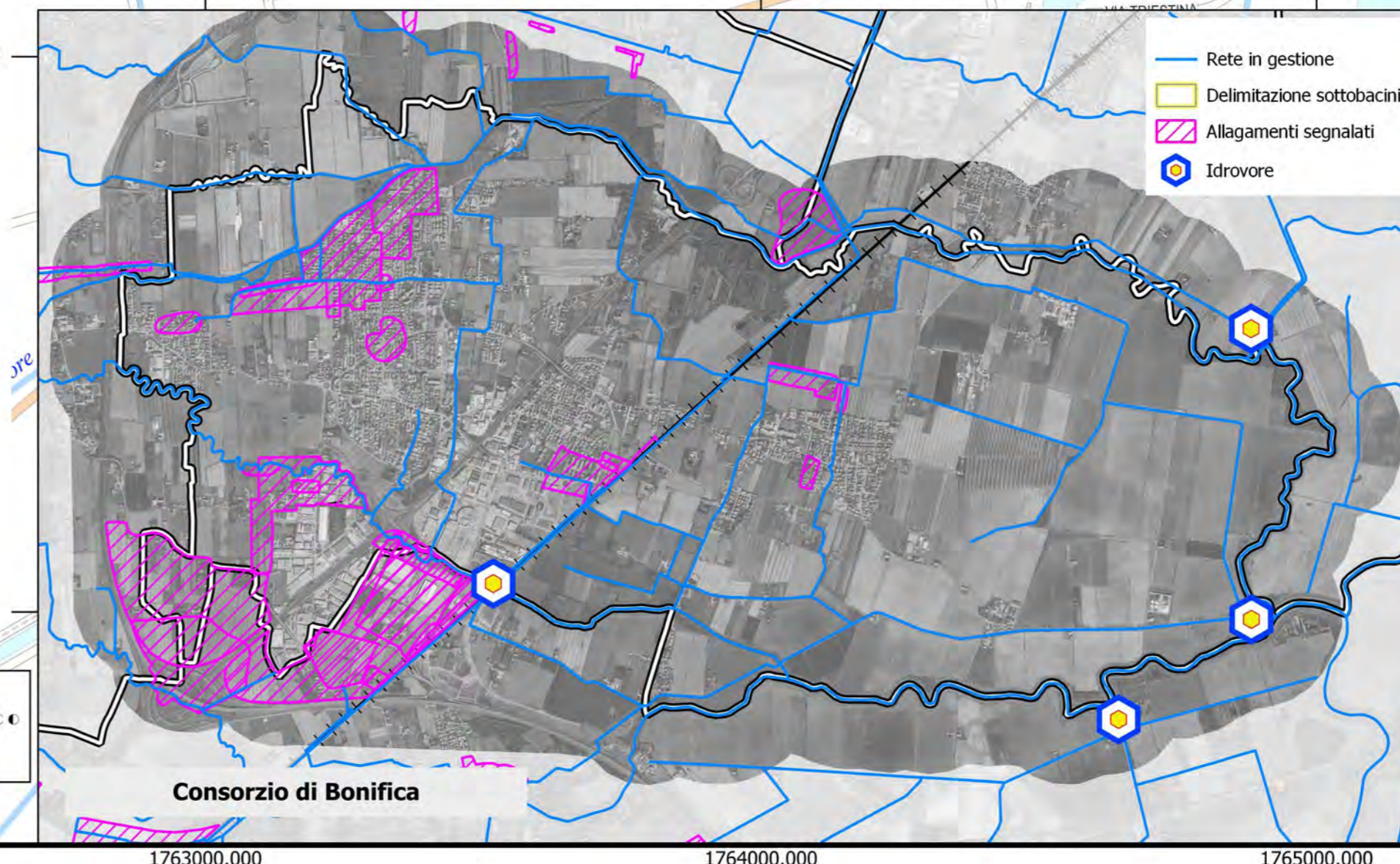
DETTAGLIO AREE C.O.C.

N.	Denominazione	Indirizzo	Tipologia
1	Municipio	Piazza Municipio	Sede COC
2	Palizia Locale di Marcon	Via della Cultura 3	Sede COC alternativo
3	Piazza Mercato	Piazza Mercato	Sede COC Gravi Eventi

- CENTRI DI PRESSIONE (ARPAV)**
- Allevamenti ittici (ITT)
 - Altro tipo di Impatto
 - Attività Commerciali (ATC)
 - Autofoniche e carrozzerie (AU)
 - Attività Agricole (AGR)
 - Aziende zootecniche (ZOO)
 - Cantine (CAN)
 - Captazione e potabilizzazione acqua (POT)
 - Cementifici (BI)
 - Ceramica (CER)
 - Concerie e lavorazione della pelle (COM)
 - Costruzioni (COS)
 - Depositi di merci pericolose (DMP)
 - Depuratori (DPU)
 - Disarcani (DIS)
 - Estrazione di petrolio e gas naturale (EPE)
 - Estrazione, lavorazione di minerali (EST)
 - Fabbricaz. appar. meccanici, elettrici e mezzi di trasporto (FEM)
 - Fabbricazione e trasformazione prodotti in metallo (TME)
 - Galvaniche e trattamento metalli (GAL)
 - Impianti di teleradiocomunicazione (CEM)
 - Impianti Energia Rinnovabile (ENR)
 - Impianti gestione rifiuti (IGR)
 - Industria cartaria (CAR)
 - Industria chimica e farmaceutica (CH)
 - Industria del legno (LEG)
 - Industria del tabacco (TA)
 - Industria della stampa (ST)
 - Industria energetica (EN)
 - Industria petrolchimica (PE)
 - Industrie alimentari e delle bevande e aliment. animale (ALI)
 - Industrie manifatturiere (MAN)
 - Industrie tessili (TES)
 - Lavanderie (LAV)
 - Lavorazione gomma e materie plastiche (GOM)
 - Produzione dei metalli di base non ferrosi (PMN)
 - Produzione di olio e derivati (OLI)
 - Ristorazione (RIS)
 - Servizi alla salute (SAN)
 - Strutture turistiche e a servizio del turismo (TUR)
 - Taglio e lavorazione della pietra (PIE)
 - Termocombustori (TER)
 - Trasporto merci (TRA)
 - Veterie (VET)

DETTAGLIO LOCALITA' E NUCLEI

N°	Denominazione	Altitudine	Residenti	Edifici
1	Marcon-Gaggio-Colmello	4	12563	1819
2	San Liberale	2	2288	411
3	Praello	2	226	57
4	Marcon Zona Industriale	3	154	49
5	San Valentino	2	135	35
6	Zucarello	2	78	25
7	Poianon	2	39	11
8	Sant'Antonio	2	38	13



LEGENDA

- Limiti amministrativi comunali
- Comune di Marcon
- Altri comuni
- Località e nuclei abitati ISTAT
- Specchi di acqua, bacini
- Rete idrografica principale
- Viabilità principale
- Autosstrada
- Strada Provinciale
- Strada Comunale
- Pedonale
- Ciclabile
- Strada bianca o sentiero
- Matrice 01: Banche dati del P.C.C.
- Tema 02: Aree di emergenza
- Matrice 02: Banche dati del P.C.C.
- Tema 03: Scenari di rischio
- Tema 04: Edifici strategici
- Matrice 03: Banche dati del P.C.C.
- Tema 05: Opere infrastrutturali strategiche
- Matrice 04: Edifici rilevanti
- Tema 06: Strutture tattiche e sensibili
- Matrice 05: Banche dati del P.C.C.
- Tema 07: Opere infrastrutturali rilevanti
- Matrice 06: Edifici rilevanti
- Tema 08: Risorse attive
- Matrice 07: Banche dati del P.C.C.
- Tema 09: Scenari di rischio
- Matrice 08: Banche dati del P.C.C.
- Tema 10: Scenari di rischio
- Matrice 09: Banche dati del P.C.C.
- Tema 11: Scenari di rischio
- Matrice 10: Banche dati del P.C.C.
- Tema 12: Scenari di rischio
- Matrice 11: Banche dati del P.C.C.
- Tema 13: Scenari di rischio
- Matrice 12: Banche dati del P.C.C.
- Tema 14: Scenari di rischio
- Matrice 13: Banche dati del P.C.C.
- Tema 15: Scenari di rischio
- Matrice 14: Banche dati del P.C.C.
- Tema 16: Scenari di rischio
- Matrice 15: Banche dati del P.C.C.
- Tema 17: Scenari di rischio
- Matrice 16: Banche dati del P.C.C.
- Tema 18: Scenari di rischio
- Matrice 17: Banche dati del P.C.C.
- Tema 19: Scenari di rischio
- Matrice 18: Banche dati del P.C.C.
- Tema 20: Scenari di rischio
- Matrice 19: Banche dati del P.C.C.
- Tema 21: Scenari di rischio
- Matrice 20: Banche dati del P.C.C.
- Tema 22: Scenari di rischio
- Matrice 21: Banche dati del P.C.C.
- Tema 23: Scenari di rischio
- Matrice 22: Banche dati del P.C.C.
- Tema 24: Scenari di rischio
- Matrice 23: Banche dati del P.C.C.
- Tema 25: Scenari di rischio
- Matrice 24: Banche dati del P.C.C.
- Tema 26: Scenari di rischio
- Matrice 25: Banche dati del P.C.C.
- Tema 27: Scenari di rischio
- Matrice 26: Banche dati del P.C.C.
- Tema 28: Scenari di rischio
- Matrice 27: Banche dati del P.C.C.
- Tema 29: Scenari di rischio
- Matrice 28: Banche dati del P.C.C.
- Tema 30: Scenari di rischio
- Matrice 29: Banche dati del P.C.C.
- Tema 31: Scenari di rischio
- Matrice 30: Banche dati del P.C.C.
- Tema 32: Scenari di rischio
- Matrice 31: Banche dati del P.C.C.
- Tema 33: Scenari di rischio
- Matrice 32: Banche dati del P.C.C.
- Tema 34: Scenari di rischio
- Matrice 33: Banche dati del P.C.C.
- Tema 35: Scenari di rischio
- Matrice 34: Banche dati del P.C.C.
- Tema 36: Scenari di rischio
- Matrice 35: Banche dati del P.C.C.
- Tema 37: Scenari di rischio
- Matrice 36: Banche dati del P.C.C.
- Tema 38: Scenari di rischio
- Matrice 37: Banche dati del P.C.C.
- Tema 39: Scenari di rischio
- Matrice 38: Banche dati del P.C.C.
- Tema 40: Scenari di rischio
- Matrice 39: Banche dati del P.C.C.
- Tema 41: Scenari di rischio
- Matrice 40: Banche dati del P.C.C.
- Tema 42: Scenari di rischio
- Matrice 41: Banche dati del P.C.C.
- Tema 43: Scenari di rischio
- Matrice 42: Banche dati del P.C.C.
- Tema 44: Scenari di rischio
- Matrice 43: Banche dati del P.C.C.
- Tema 45: Scenari di rischio
- Matrice 44: Banche dati del P.C.C.
- Tema 46: Scenari di rischio
- Matrice 45: Banche dati del P.C.C.
- Tema 47: Scenari di rischio
- Matrice 46: Banche dati del P.C.C.
- Tema 48: Scenari di rischio
- Matrice 47: Banche dati del P.C.C.
- Tema 49: Scenari di rischio
- Matrice 48: Banche dati del P.C.C.
- Tema 50: Scenari di rischio
- Matrice 49: Banche dati del P.C.C.
- Tema 51: Scenari di rischio
- Matrice 50: Banche dati del P.C.C.
- Tema 52: Scenari di rischio
- Matrice 51: Banche dati del P.C.C.
- Tema 53: Scenari di rischio
- Matrice 52: Banche dati del P.C.C.
- Tema 54: Scenari di rischio
- Matrice 53: Banche dati del P.C.C.
- Tema 55: Scenari di rischio
- Matrice 54: Banche dati del P.C.C.
- Tema 56: Scenari di rischio
- Matrice 55: Banche dati del P.C.C.
- Tema 57: Scenari di rischio
- Matrice 56: Banche dati del P.C.C.
- Tema 58: Scenari di rischio
- Matrice 57: Banche dati del P.C.C.
- Tema 59: Scenari di rischio
- Matrice 58: Banche dati del P.C.C.
- Tema 60: Scenari di rischio
- Matrice 59: Banche dati del P.C.C.
- Tema 61: Scenari di rischio
- Matrice 60: Banche dati del P.C.C.
- Tema 62: Scenari di rischio
- Matrice 61: Banche dati del P.C.C.
- Tema 63: Scenari di rischio
- Matrice 62: Banche dati del P.C.C.
- Tema 64: Scenari di rischio
- Matrice 63: Banche dati del P.C.C.
- Tema 65: Scenari di rischio
- Matrice 64: Banche dati del P.C.C.
- Tema 66: Scenari di rischio
- Matrice 65: Banche dati del P.C.C.
- Tema 67: Scenari di rischio
- Matrice 66: Banche dati del P.C.C.
- Tema 68: Scenari di rischio
- Matrice 67: Banche dati del P.C.C.
- Tema 69: Scenari di rischio
- Matrice 68: Banche dati del P.C.C.
- Tema 70: Scenari di rischio
- Matrice 69: Banche dati del P.C.C.
- Tema 71: Scenari di rischio
- Matrice 70: Banche dati del P.C.C.
- Tema 72: Scenari di rischio
- Matrice 71: Banche dati del P.C.C.
- Tema 73: Scenari di rischio
- Matrice 72: Banche dati del P.C.C.
- Tema 74: Scenari di rischio
- Matrice 73: Banche dati del P.C.C.
- Tema 75: Scenari di rischio
- Matrice 74: Banche dati del P.C.C.
- Tema 76: Scenari di rischio
- Matrice 75: Banche dati del P.C.C.
- Tema 77: Scenari di rischio
- Matrice 76: Banche dati del P.C.C.
- Tema 78: Scenari di rischio
- Matrice 77: Banche dati del P.C.C.
- Tema 79: Scenari di rischio
- Matrice 78: Banche dati del P.C.C.
- Tema 80: Scenari di rischio
- Matrice 79: Banche dati del P.C.C.
- Tema 81: Scenari di rischio
- Matrice 80: Banche dati del P.C.C.
- Tema 82: Scenari di rischio
- Matrice 81: Banche dati del P.C.C.
- Tema 83: Scenari di rischio
- Matrice 82: Banche dati del P.C.C.
- Tema 84: Scenari di rischio
- Matrice 83: Banche dati del P.C.C.
- Tema 85: Scenari di rischio
- Matrice 84: Banche dati del P.C.C.
- Tema 86: Scenari di rischio
- Matrice 85: Banche dati del P.C.C.
- Tema 87: Scenari di rischio
- Matrice 86: Banche dati del P.C.C.
- Tema 88: Scenari di rischio
- Matrice 87: Banche dati del P.C.C.
- Tema 89: Scenari di rischio
- Matrice 88: Banche dati del P.C.C.
- Tema 90: Scenari di rischio
- Matrice 89: Banche dati del P.C.C.
- Tema 91: Scenari di rischio
- Matrice 90: Banche dati del P.C.C.
- Tema 92: Scenari di rischio
- Matrice 91: Banche dati del P.C.C.
- Tema 93: Scenari di rischio
- Matrice 92: Banche dati del P.C.C.
- Tema 94: Scenari di rischio
- Matrice 93: Banche dati del P.C.C.
- Tema 95: Scenari di rischio
- Matrice 94: Banche dati del P.C.C.
- Tema 96: Scenari di rischio
- Matrice 95: Banche dati del P.C.C.
- Tema 97: Scenari di rischio
- Matrice 96: Banche dati del P.C.C.
- Tema 98: Scenari di rischio
- Matrice 97: Banche dati del P.C.C.
- Tema 99: Scenari di rischio
- Matrice 98: Banche dati del P.C.C.
- Tema 100: Scenari di rischio
- Matrice 99: Banche dati del P.C.C.

Elaborazione dati **ALBERTO DACOME**
 20100 Borgo Veneza (PD)
 Mail: gda@dacomeadgeo.it

