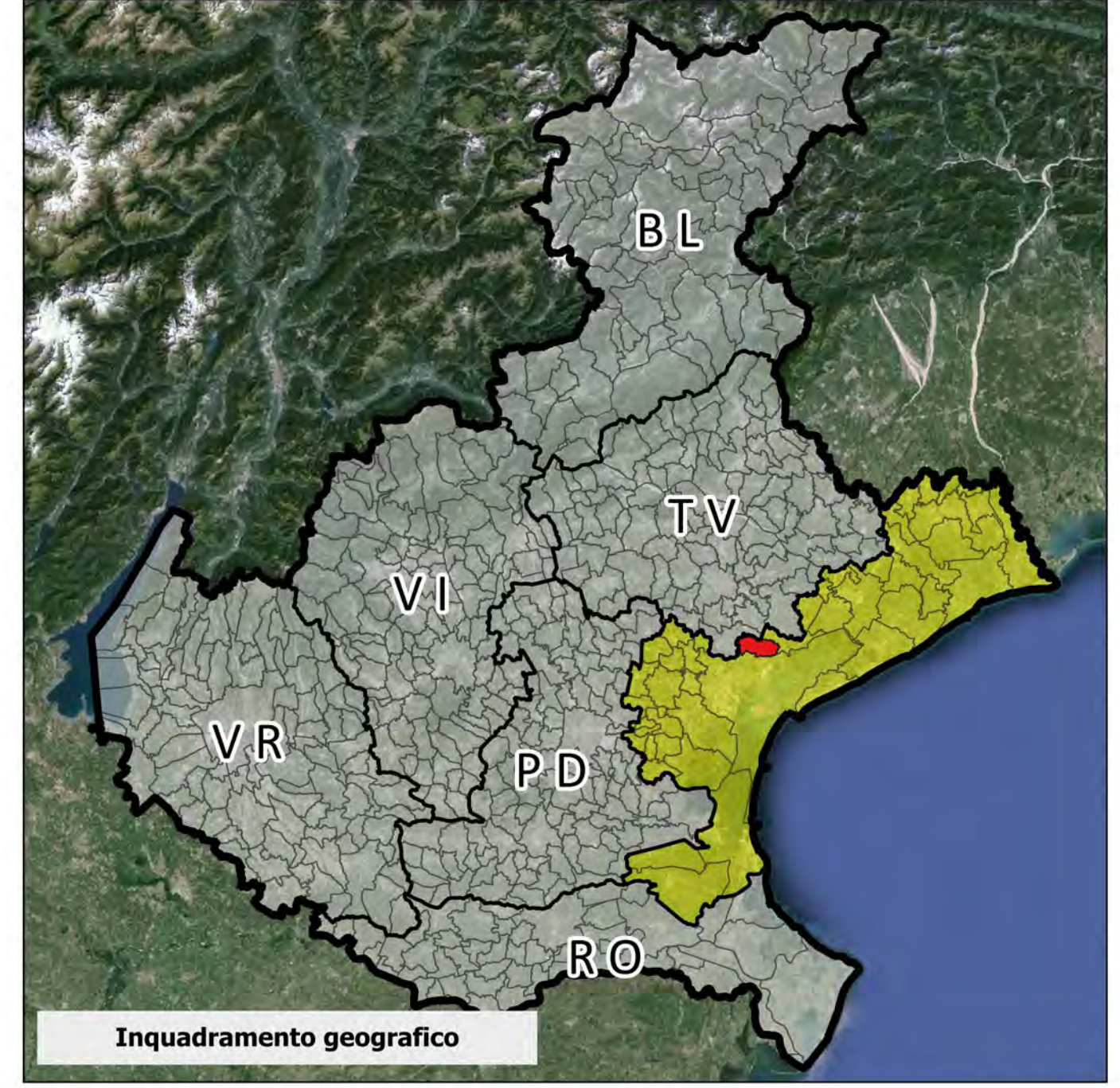


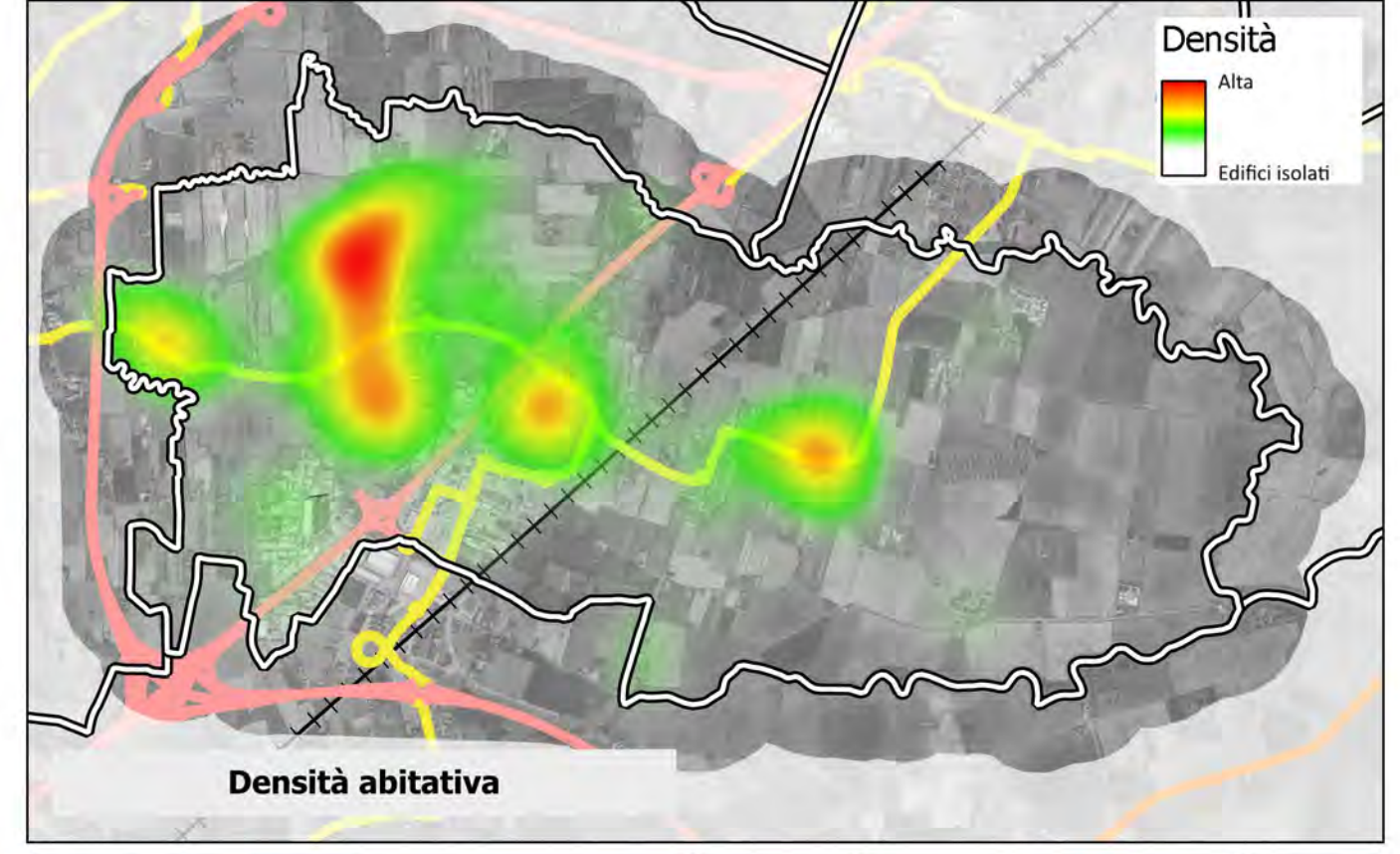
**Colmello Gaggio San Liberale**  
**DETTAGLIO PRINCIPALI NUCLEI ABITATI COMUNALI (scala 1:5.000)**



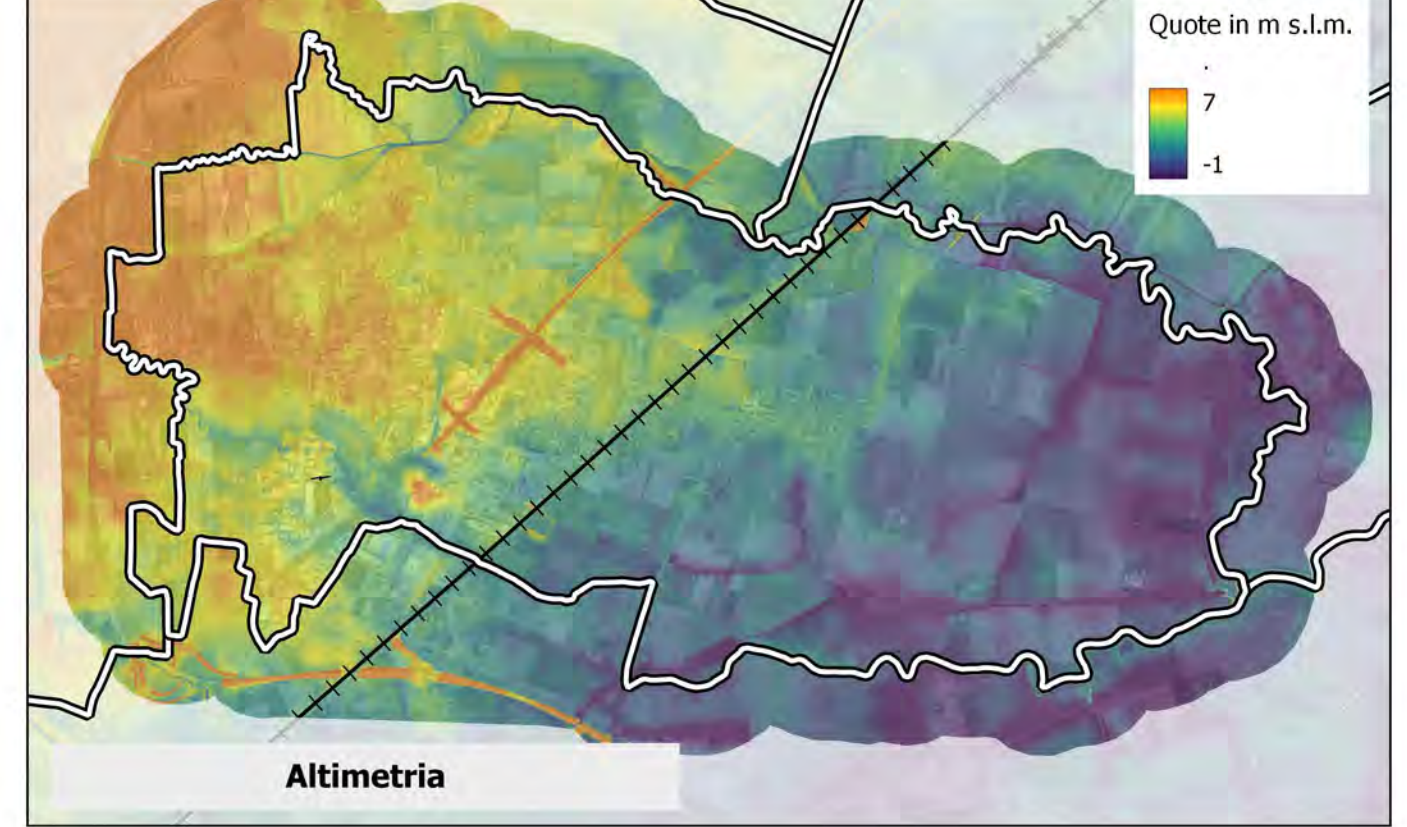
**Capoluogo (scala 1:5.000)**



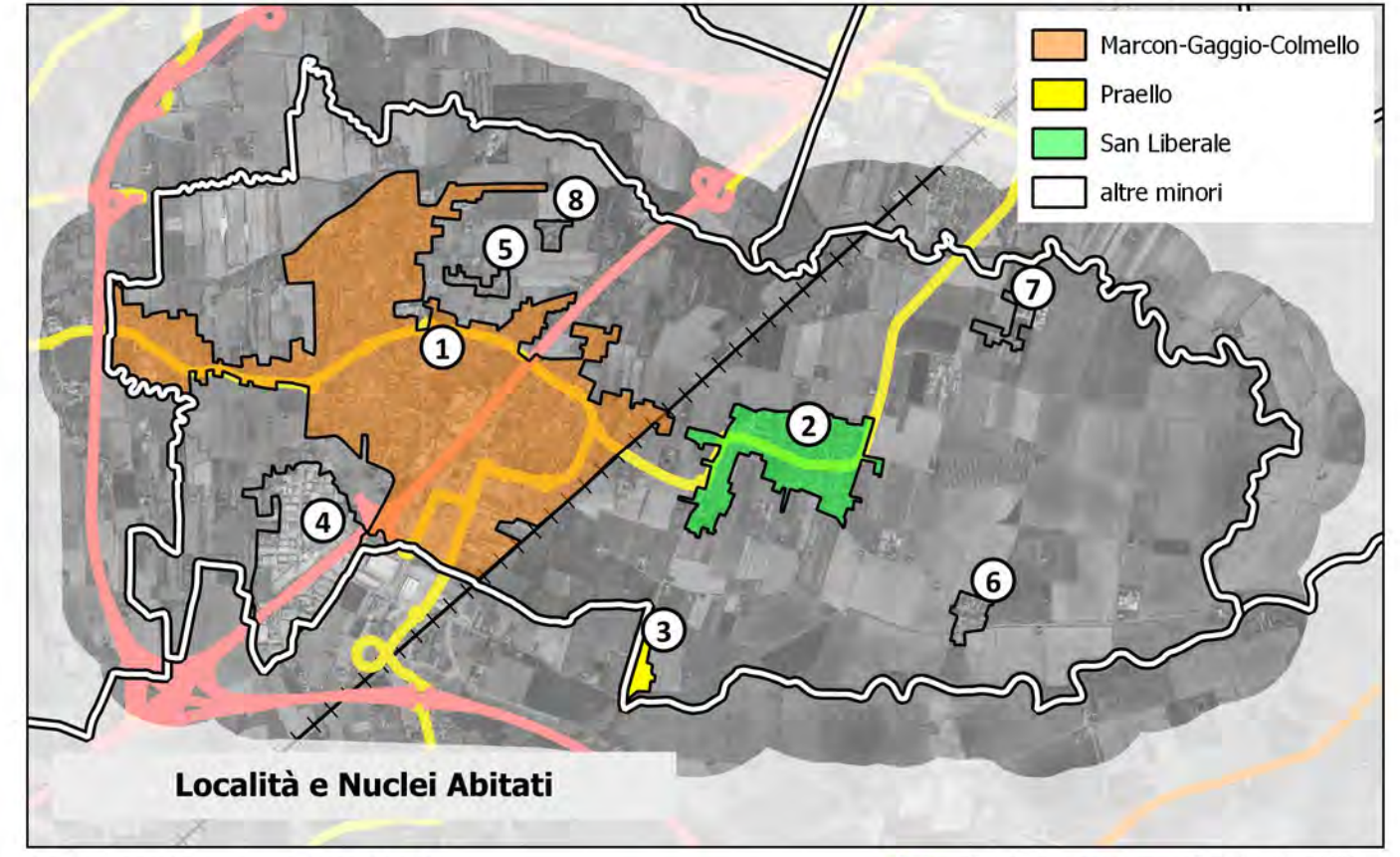
**Inquadramento geografico**



**Densità abitativa**



**Altimetria**



**Località e Nuclei Abitati**

Regione del Veneto - L.R. n. 28/76, Formazione della Carta Tecnica Regionale



**Piano Comunale di Protezione Civile**

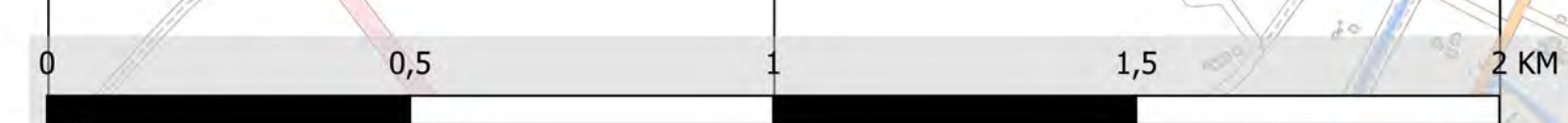


**TAVOLA 1a**  
**INQUADRAMENTO GENERALE DEL TERRITORIO**

**DETTAGLIO LOCALITA' E NUCLEI**

N°	Denominazione	Altitudine	Residenti	Edifici
1	Marcon-Gaggio-Colmello	4	12965	1819
2	San Liberale	2	2298	411
3	Praello	2	226	57
4	Marcon Zona Industriale	3	154	49
5	San Valentino	2	135	35
6	Zucarello	2	78	25
7	Polanon	2	39	11
8	Sant'Antonio	2	38	13

- Limiti amministrativi comunali**
- Comune di Marcon
  - Altri comuni
  - Località e nuclei abitati ISTAT
  - Specchi d'acqua, bacini
  - Rete idrografica principale
- Viabilità principale**
- Autostada
  - Strada Provinciale
  - Strada Comunale
  - Pedonale
  - Ciclabile
  - Strada bianca o sentiero
- ELEMENTI DEL PIANO**
- Matrice 01: Banche dati del P.C.P.C.**
- Tema 04: Edifici strategici
    - p010401\_Sedi Amministrative
    - p0104051 Strutture Strategiche Specifiche
  - Tema 05: Opere infrastrutturali strategiche
    - p0105011 Stazioni Ferroviarie
    - p0105092 Acquedotti
    - p0105101 Trasformazione EE
    - p0105112 Elettrodotti
    - p0105131 Distributori Carburante
    - p0105142 metanodotti
  - Tema 06: Edifici rilevanti
    - p0106021 Stadi
    - p0106031 Strutture Sanitarie
    - p0106041 Case Cura
    - p0106051 Edifici Rilevanti/Generici
    - p0106061 Centri Commerciali
    - p0106071 Musei/Biblioteche
    - p0106081 Sale/Spettacoli
    - p0106091 Banche PT
    - p0106111 Alberghi
    - p0106121 Locali/Culto
  - Tema 08: Strutture tattiche e sensibili
    - p0108041 Allevamenti
    - p0108111 Cimiteri



Elaborazione dati  
**GIANNI CASARICO**  
 35013 Biadene Veneta (TV)  
 Mail: gcasarico@gmail.com

Il Tecnico incaricato: **Studio ADGEO di Dott. Geol. Alberto Dacome**  
 Via Molitolo, 32 - 35040 Ponso (PD)  
 dacome@adgeo.it

Al. A. DGRV 3315/10  
 Approvato con DCC n. \_\_\_ del \_\_\_/\_\_\_/\_\_\_